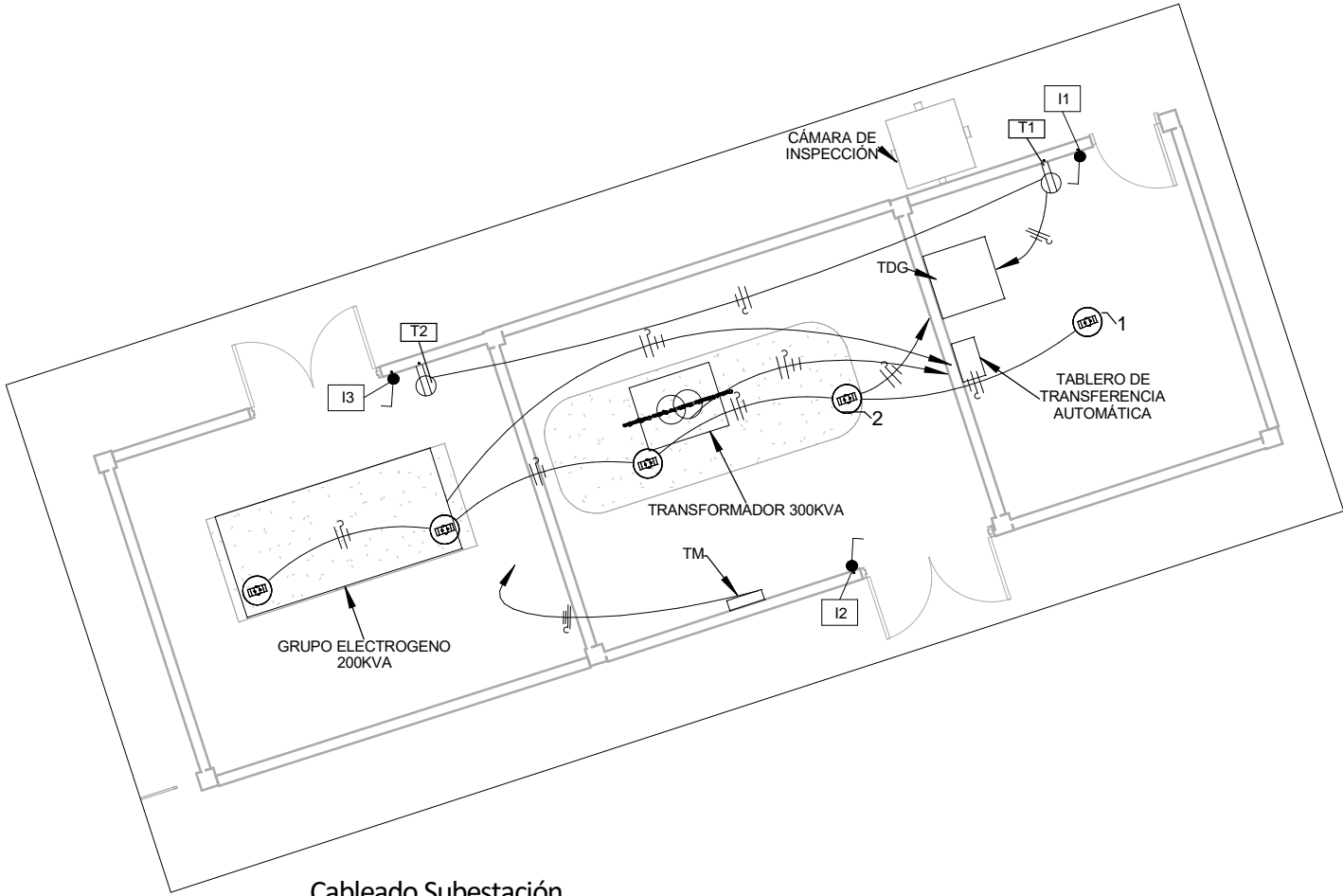
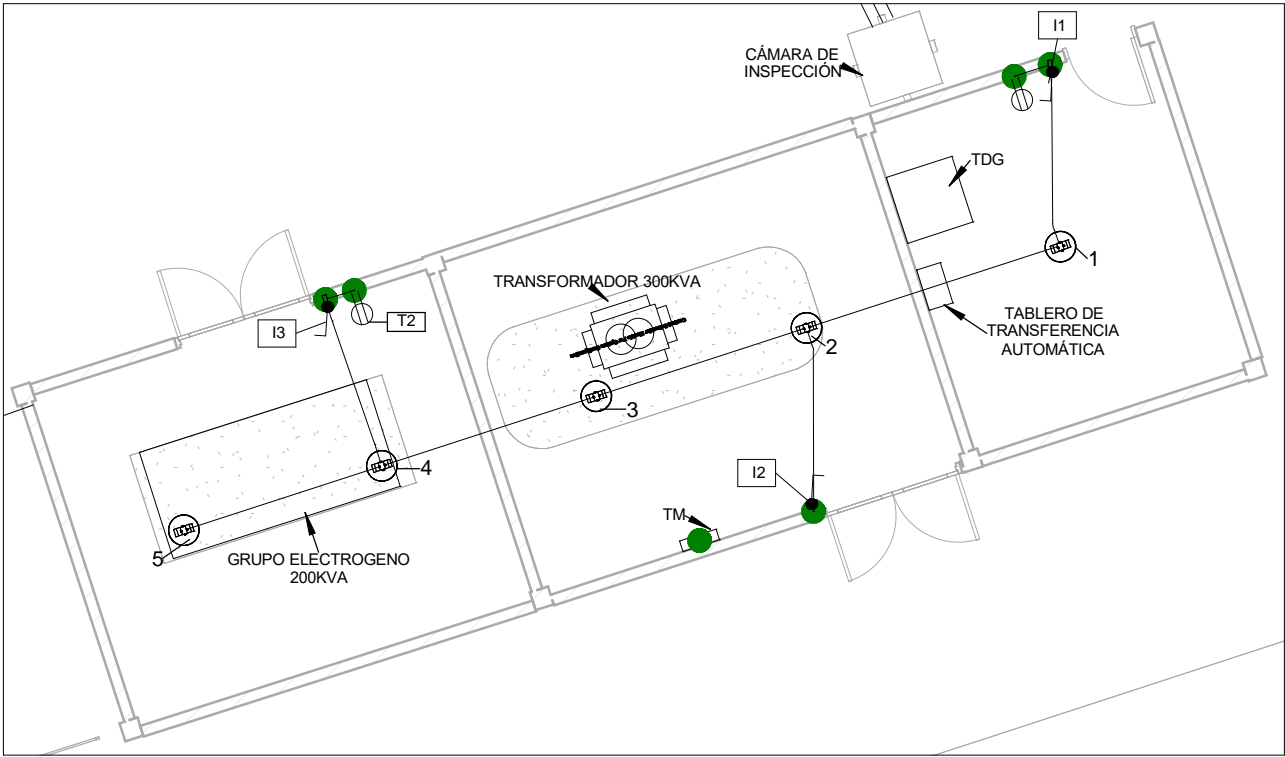


1 Subestación Isométrico



2 Cableado Subestación
1 : 100



3 Ducteado Subestación
1 : 100

YACIMIENTOS PETROLIFEROS FISCALES BOLIVIANOS			
GERENCIA DE COMERCIALIZACIÓN			
DIRECCIÓN DE OPERACIÓN Y MANTENIMIENTO			
MANTENIMIENTO Y ADECUACIÓN SUBESTACIÓN PLANTA ENGARRAFADORA PUERTO VILLARROEL			
DIRECTOR DE OPERACIÓN Y MANTENIMIENTO: ING. PAULO ARCE			
ELABORADO POR		FECHA	FIRMA
DISEÑO:	Ing. Diego Chambi Quispe	03/2018	
REVISADO POR		FECHA	FIRMA
SUP.			
INSTALACIONES ELÉCTRICAS			
DETALLE DE INSTALACIONES			01/02
Scale 1 : 100			